



รายงานการปฏิบัติราชการประจำเดือน กุมภาพันธ์ ๒๕๖๙

ประจำปีงบประมาณ พ.ศ. ๒๕๖๙

สภ.นาจอมเทียน ภ.จว.ชลบุรี ภ.๒

วันที่ ๑๐ กุมภาพันธ์ ๒๕๖๙

ภายใต้การอำนวยการ พ.ต.อ.พิสิทธิ์ ตั้งศิริเสถียร ผกก.สภ.นาจอมเทียน พ.ต.ท.ชัยเมศร์ ไชยวรรณรุจน์ รอง ผกก.ป.สภ.นาจอมเทียน พ.ต.ท.บุญเสริม เงินพรวน สว.อก.๙(ทำหน้าที่ควบคุมงานจราจร) เป็นผู้ควบคุมการปฏิบัติ  
สั่งการให้

ร.ต.อ.จรรยา ไชยบรรเทา รอง สว.จร.๙(จ.๖๐) หน.จุดตรวจ พร้อมกำลัง สายตรวจจราจร อส.จร ทั้งสิ้น ๘ นาย ว.๔๓  
-ตรวจวัดแอลกอฮอล์(เมาขับ)  
-ป้องกันปราบปรามอาชญากรรม

บริเวณ ถ.สุขุมวิท ซ.แคมป์ช้าง ม.๑ ต.นาจอมเทียน อ.สัตหีบ จ.ชลบุรี ช่วงเวลา ๑๐.๐๐น.-๑๒.๐๐ น.

ผลการปฏิบัติ

-ตรวจรถยนต์/รถบรรทุกเล็ก/รถจักรยานยนต์ รวม ๖๐ คัน

การจับกุม ๑๐ ข้อหาหลัก

-ไม่สวมหมวกนิรภัย ๑ ราย

-เมา - ขับ - ราย

-ไม่มีใบอนุญาตขับขี่ ๖ ราย

-ไม่คาดเข็มขัดนิรภัย ๑ ราย

-ย้อนศร ๑ ราย

-ปิดบังแผ่นป้าย - ราย

-ไม่เสียภาษี - ราย

-อุปกรณ์อื่นๆ ๑ ราย

-ฝ่าฝืนสัญญาณไฟจราจร ๑ ราย

-ว่ากล่าวตักเตือน(หมวกนิรภัย)-ราย

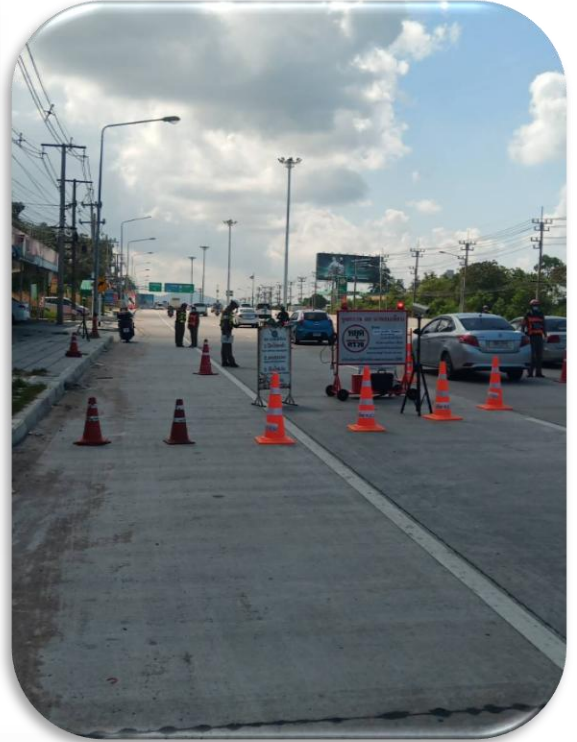
-ว่ากล่าวตักเตือน(ใบขับขี่)-ราย

รวม ๑๐ ราย

ช่วงวันที่ ๑-๒๘ กุมภาพันธ์ ๒๕๖๙ เจ้าหน้าที่ตำรวจจราจรได้มีการอำนวยความสะดวกด้าน

การจราจร และดูแลความปลอดภัยของประชาชน หน้าสถานศึกษาและจุดบริการต่าง ๆ จำนวน ๓๕ ครั้ง จัดการ  
จราจร หน้าวิทยาลัยเทคนิคสัตหีบ

ภาพประกอบรายงานประจำเดือน กุมภาพันธ์ ๒๕๖๙  
ประจำปีงบประมาณ พ.ศ. ๒๕๖๙  
สภ.นาจอมเทียน ภ.จว.ชลบุรี ภ.๒



รายงานการปฏิบัติราชการประจำเดือน กุมภาพันธ์ ๒๕๖๙  
ประจำปีงบประมาณ พ.ศ. ๒๕๖๙

สถิติ มาตรการ “๑๐ รสขม” จากสำนักงานตำรวจแห่งชาติ เพื่อเป็นการป้องกัน และลดการเกิดอุบัติเหตุ

- ๑ ร. คือ ไม่ขับรถเร็วเกินกว่ากฎหมายกำหนด
- ๒ ส. คือ ไม่ฝ่าฝืนสัญญาณไฟจราจร และไม่ขับรถย้อนศร
- ๓ ข. คือ มีใบขับขี่, คาดเข็มขัดนิรภัย และไม่แข่งในที่คับขัน
- ๔ ม. คือ ไม่ขับซึ่รถขณะเมาสุรา, สวมหมวกนิรภัย, ไม่ใช้รถมอเตอร์ไซค์ที่ไม่ปลอดภัย และไม่ใช้โทรศัพท์มือถือขณะขับรถ

ผลการจับกุมคดีจราจร ช่วงวันที่ ๑-๒๘ ก.พ. ๒๕๖๙

บช.	บก./ ภ.จว.	สน./ สภ./ กก.	ไม่ สวม หมวก นิรภัย	มอเตอร์ ไซค์ ไม่ลด ภัย	เมา ขับ	ไม่คาด เข็มขัด นิรภัย	ไม่มี ใบขับขี่	ฝ่าฝืน สัญญาณ ไฟ จราจร	ย้อน ศร	แข่ง ในที่ คับ ขัน	ใช้ โทรศัพท์ ขณะขับ รถ
ภ. ๒	ภ.จว. ชลบุรี	สภ.นา จอม เทียน	๖๓	๓๐	๑	๖	๒๕๖	๕	๙	๐	๐



✓ ไม่ขับรถเร็วเกินกว่า  
กฎหมายกำหนด



จำกัดความเร็ว จำกัดความเร็ว

✓ ไม่ฝ่าฝืนสัญญาณไฟจราจร  
✓ ไม่ขับรถย้อนศร

**ร ส  
ข ม**



✓ มีใบขับขี่  
✓ คาดเข็มขัดนิรภัย  
✓ ไม่แข่งในที่คับขัน



✓ ไม่ขับซึ่รถขณะเมาสุรา  
✓ สวมหมวกนิรภัย  
✓ ไม่ใช้รถมอเตอร์ไซด์ที่ไม่ปลอดภัย  
✓ ไม่ใช้โทรศัพท์มือถือขณะขับรถ



ด้วยความปรารถนาดีจาก  
สำนักงานตำรวจแห่งชาติ

